

Esteettömyys

- esteetön kulku asiakastiloihin ja alttarille
- LE-wc esteettömän sisäänkäynnin lähistölle
- hissi eteläiselle lehterille
- pohjoisen sisäänkäynnin tilapäinen luiska korvataan pysyvällä

Altтари

- kasteallas siirretään esteettömältä reitiltä
- nykyistä alttaripöytää kavennetaan
- pieni alttari nykyisen alttaripöydän ja -kaiteen väliin

Eteläinen ristiosa

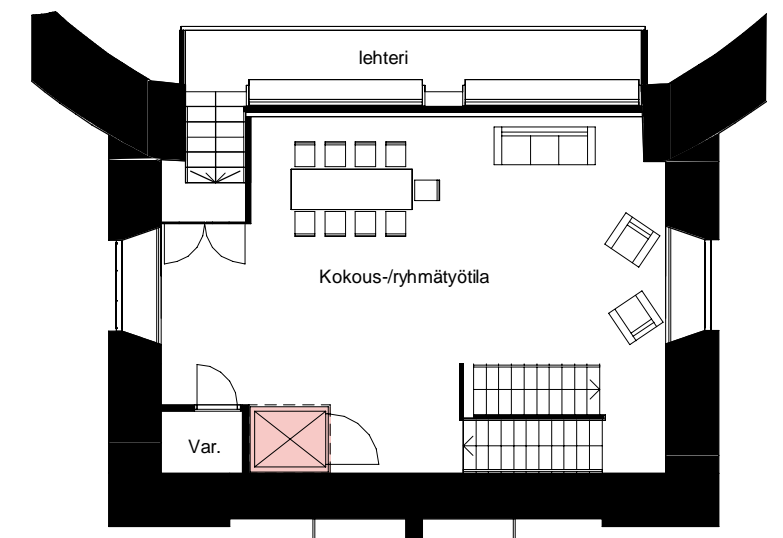
- kirkkosaliin avattava/suljettava monikäyttötila
- taittoseinissä akustoiva taidepinta
- pieni sivualttari
- lasten tila

Eteläinen lehteri

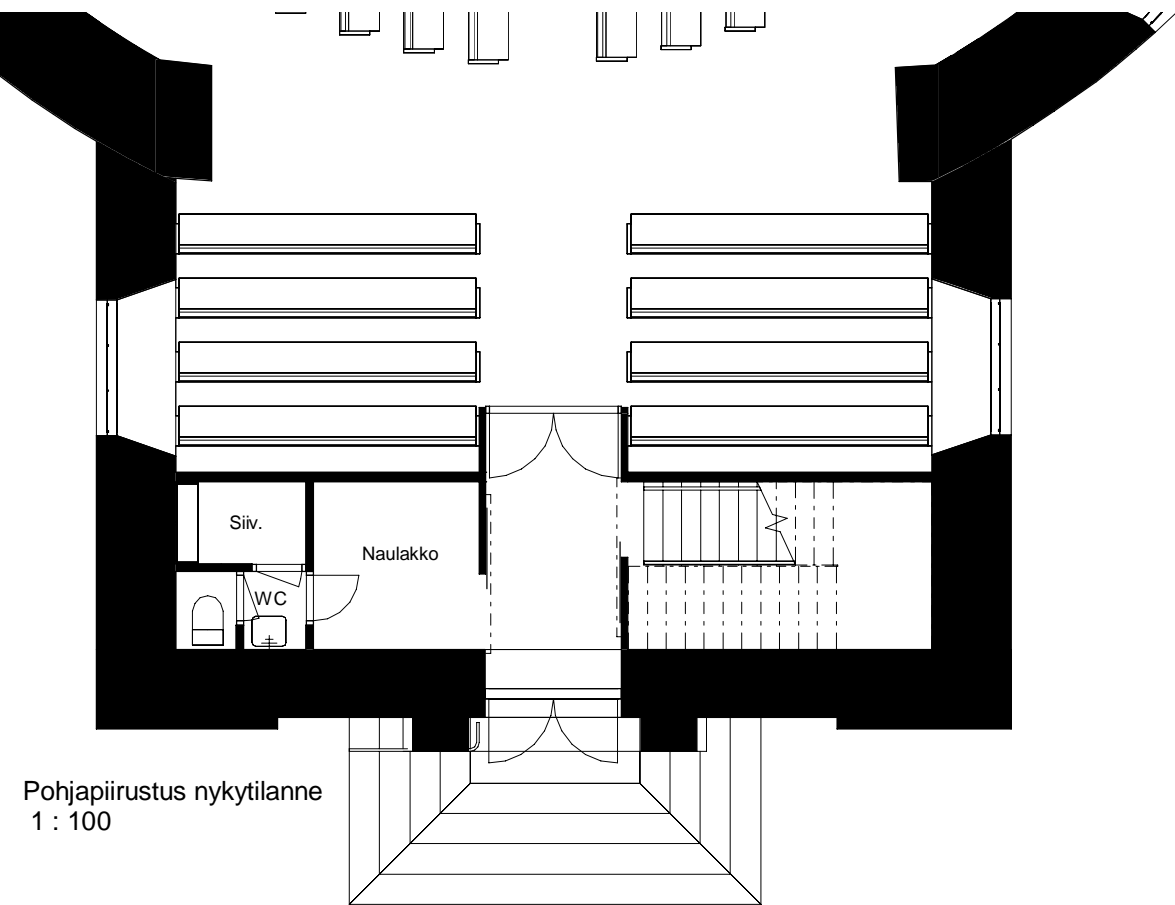
- raamattu- yms. piirit ja kokoontumiset
- pieni kappelimainen tila pienille tapahtumille (tornin kappelin lisäksi)
- hissi lehterille
- poistumisturvallisuus: portaan rajaus osastoivaksi?

Pohjoinen ristiosa

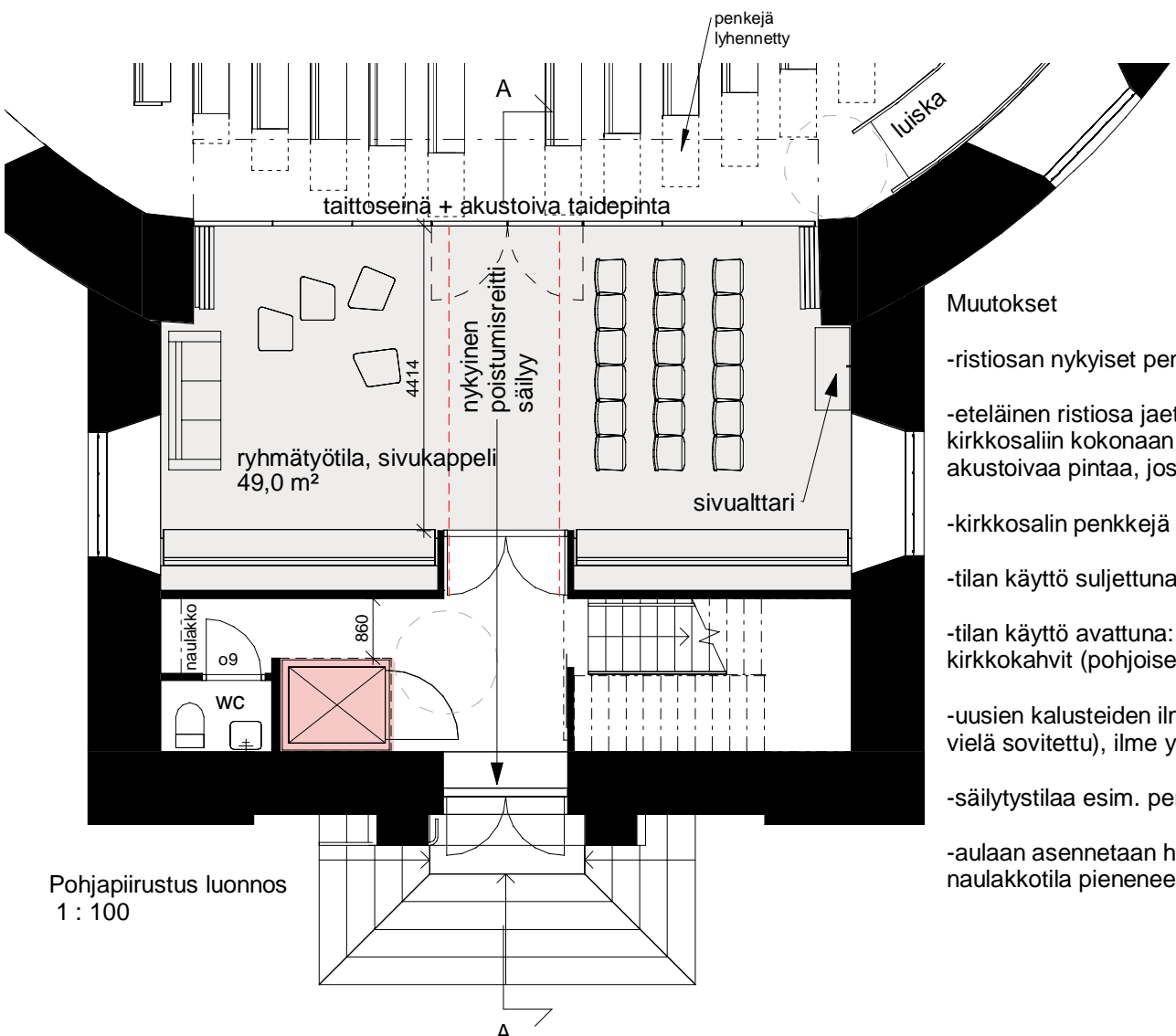
- kahvio, avoin kalustemainen, josta kahvitteutilanteessa saa avuttua /nostettua esiin tarvittavat toiminnot
- pöytäpaikkoja, lisäksi mahdollisuus kahvitella kirkonpenkissä



2.kerros eteläinen lehteri
1 : 150



Pohjapiirustus nykytilanne
1 : 100

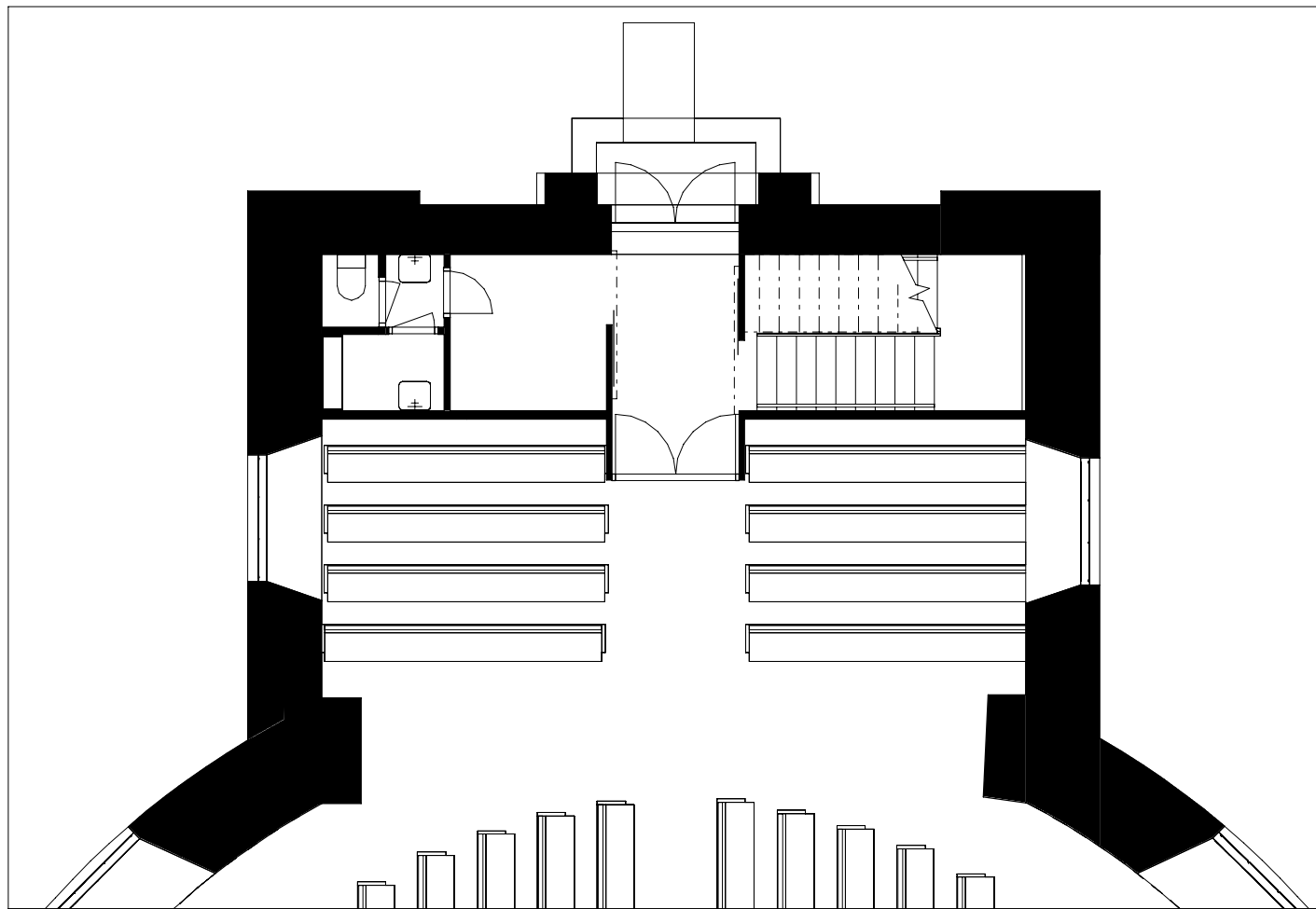


Pohjapiirustus luonnos
1 : 100

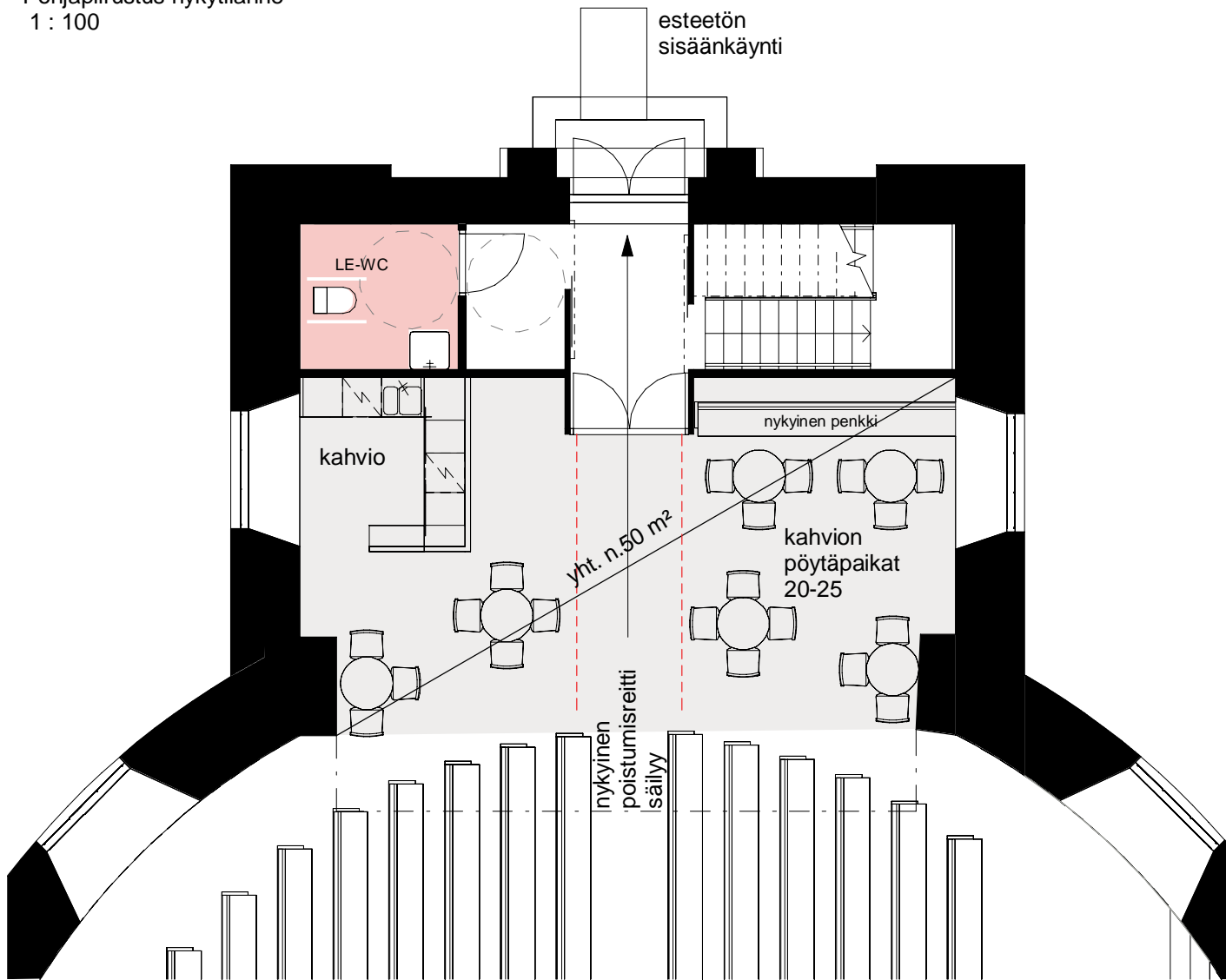
Muutokset

- ristiosan nykyiset penkit puretaan kahta lukuunottamatta
- eteläinen ristiosa jaetaan taittoseinällä, joka voidaan avata kirkkosaliin kokonaan tai osittain. Taittoseinä voi olla esim. akustoivaa pintaa, jossa kirkkotaidetta
- kirkkosalin penkkejä lyhennetään eteläpäästä
- tilan käyttö suljettuna: ryhmätyötila, kappelitila pieniin tapahtumiin
- tilan käyttö avattuna: lasten tila, lisäalttari ehtoolliselle, kirkkokahvit (pohjoisen ristiosan lisäksi)
- uusien kalusteiden ilme sovitetaan kirkon tyyliin (kuvassa ei ole vielä sovitettu), ilme yhtenäinen kahvion kalusteiden kanssa
- säilytystilaa esim. penkkien alle
- aulaan asennetaan hissi lehterille, jolloin siivoustila poistuu ja naulakko-tila pienenee





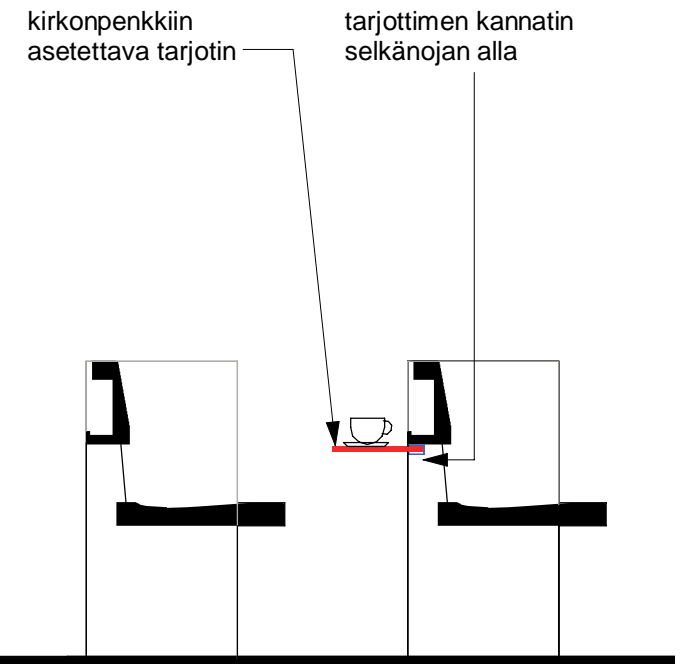
Pohjapiirustus nykytilanne
1 : 100



Pohjapiirustus luonnos
1 : 100

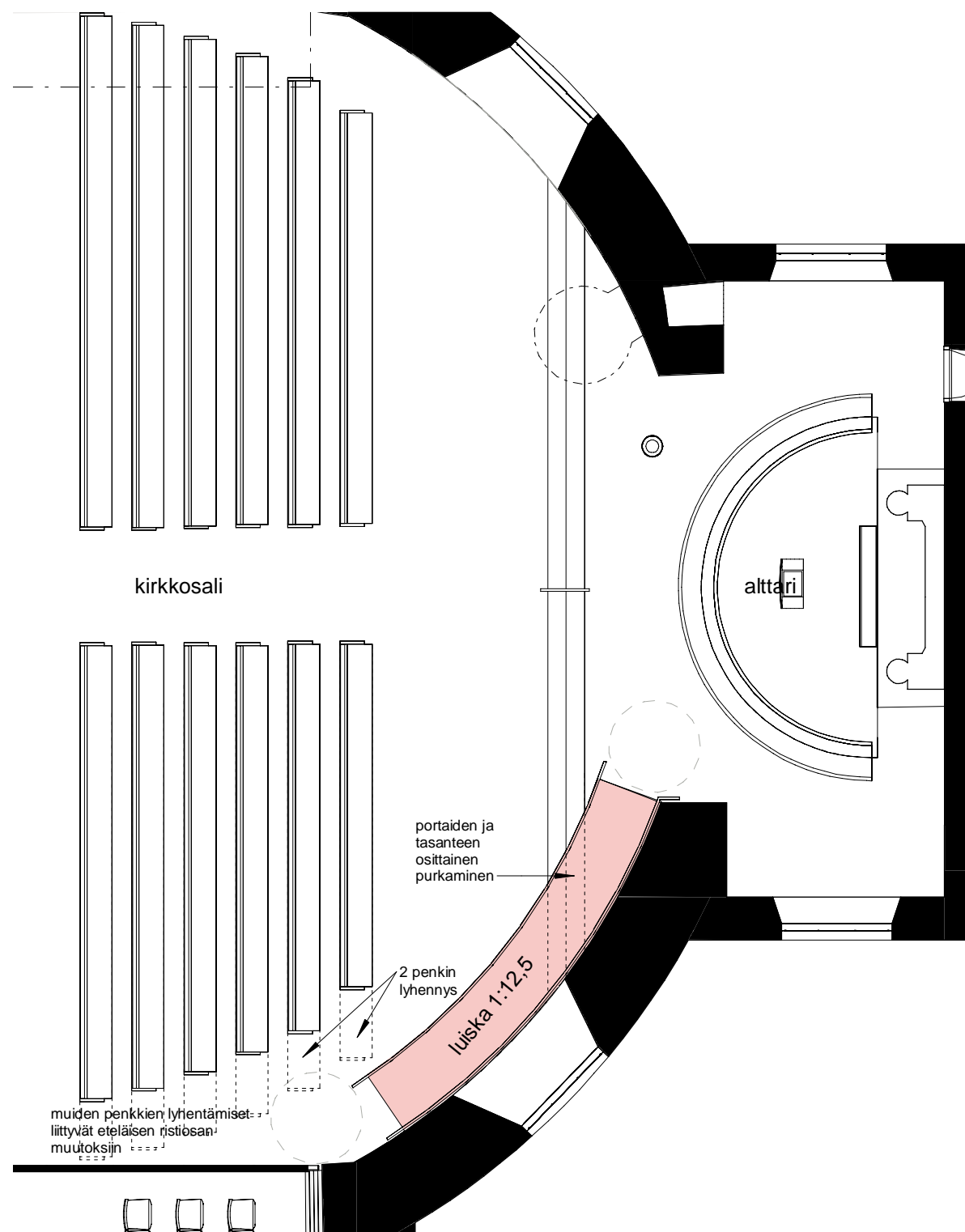
Muutokset

- nykyisen wc:n ja siivouskomeron paikalle liikuntaesteisille soveltuva wc. Myös aulan koko pienenee.
- ristiosan nykyiset penkit puretaan yhtä lukuun ottamatta
- kahvio on yksinkertainen kiintokaluste, johon voi piilottaa astiat ja laitteet, kun kahvio ei ole käytössä
- pöydät ja tuolit kirkkosalin pohjoiseen ristiosaan, kalusteiden ilme sovitetaan kirkon tyyliin (kuvassa ei ole vielä sovitettu)
- kahvittelu on mahdollista myös muualla kirkossa, kuten kirkonpenkeillä ja eteläisessä ristiosassa



Kahvittelupenkki, leikkaus
1 : 20



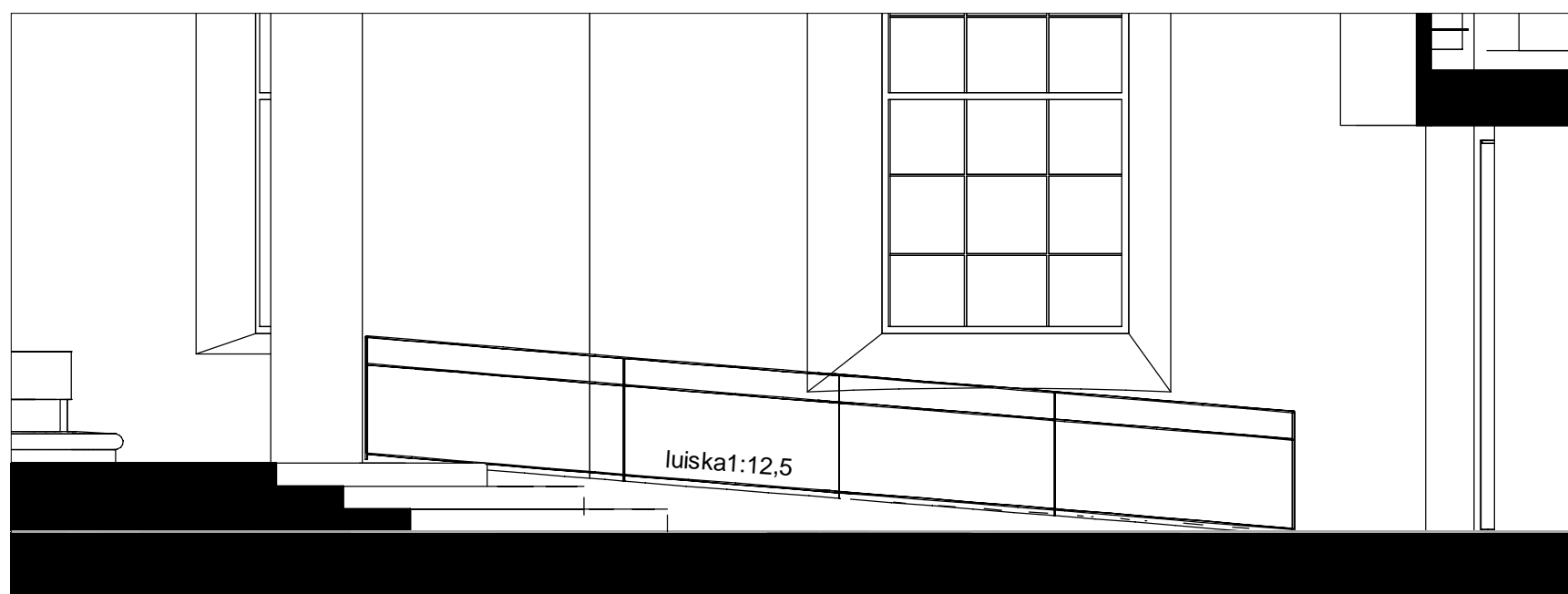


Pohjapiirustus luonnos
1 : 100

Muutokset

- rakennetaan luiska alttarille, pituus 6250mm
- lehterin ylätasannetta ja porrasta puretaan luiskan yläosan kohdalta
- luiskan vieressä olevia penkkejä lyhennetään

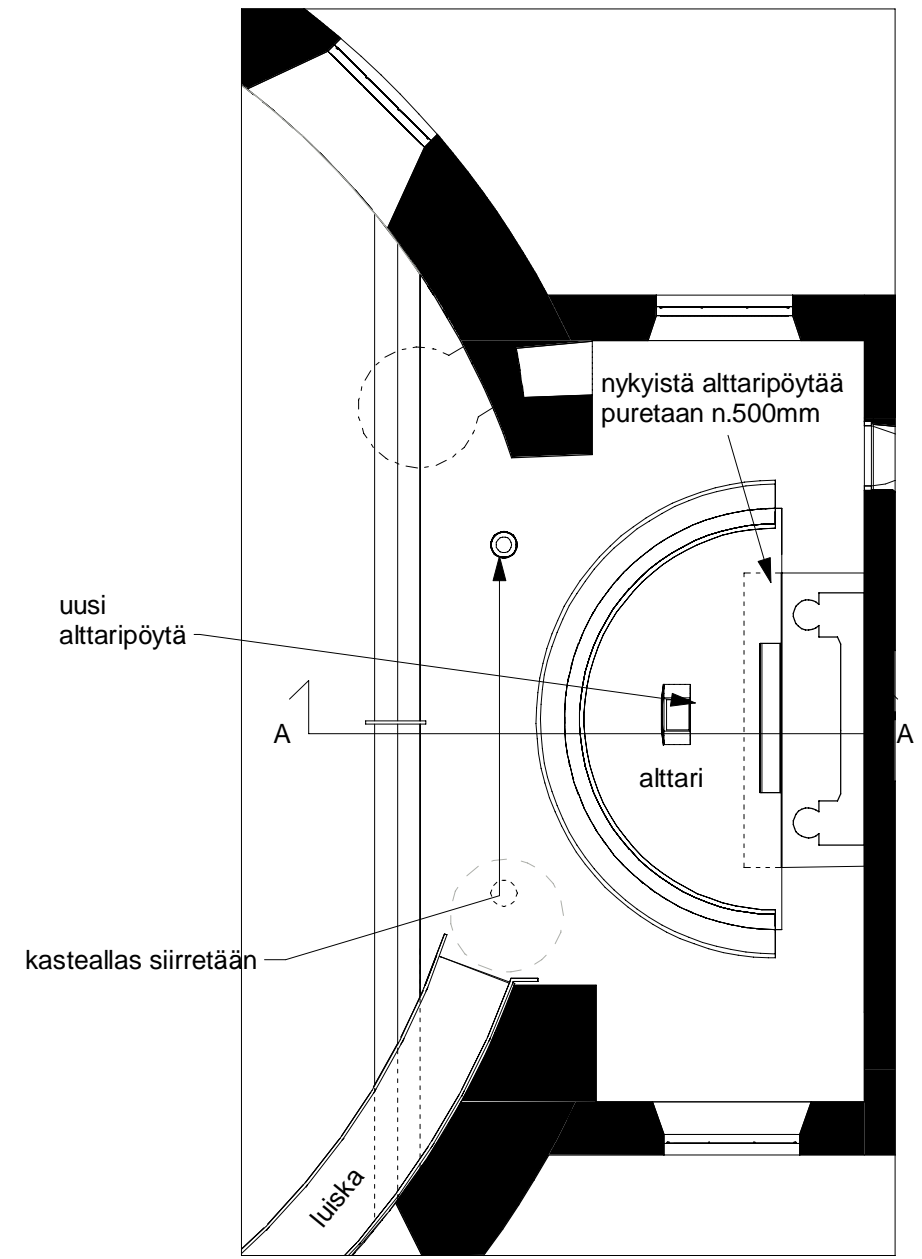
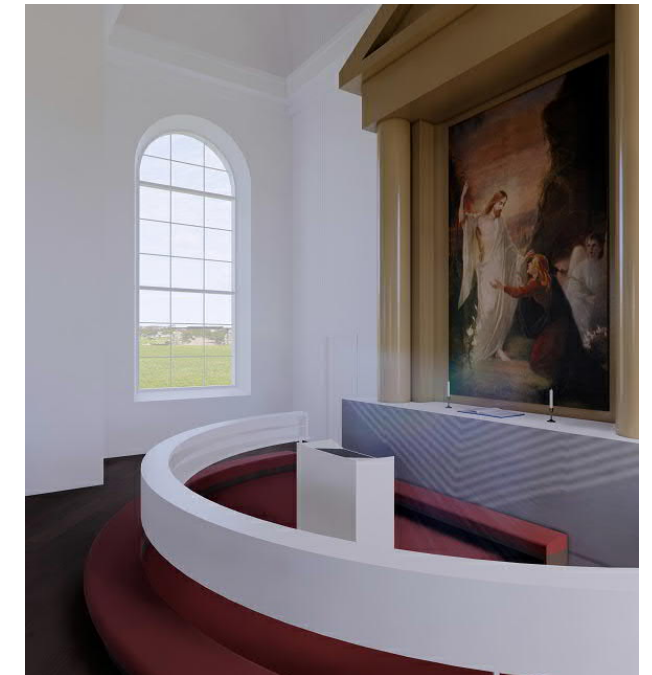
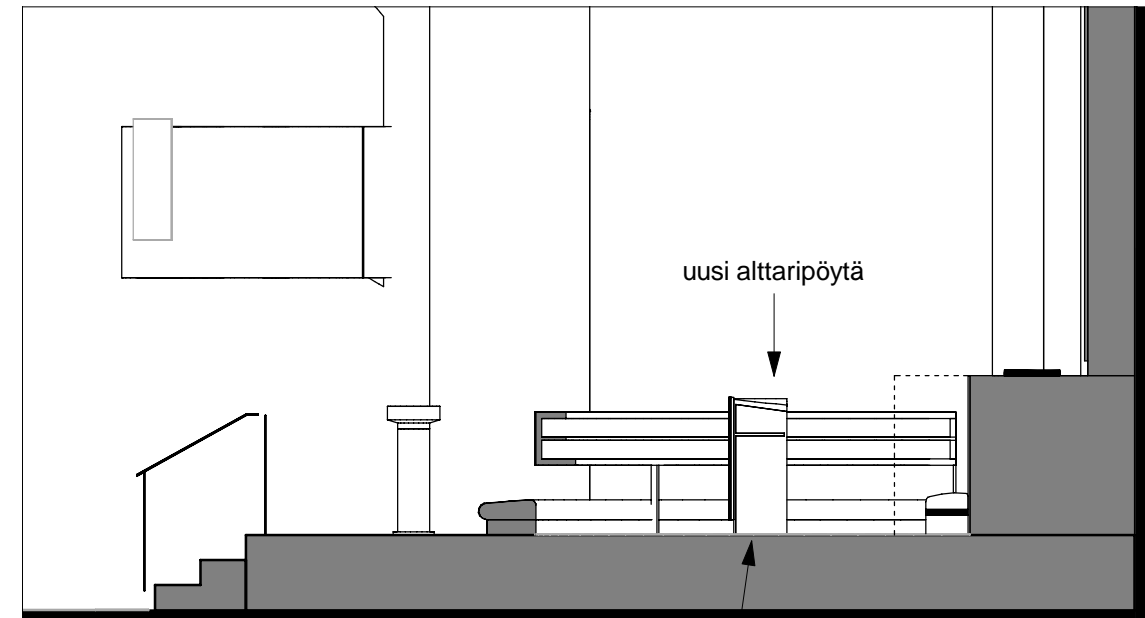
Esteettömyysasetukset: 1:12,5 kaltevuudella yhtenäisen nousun maksimipituus 6m
tässä 6,25m -> sovittava viranomaisten kanssa



Luiska alttarille - projektiio kirkkosalin puolelta
1 : 50

Uuden alttaripöydän periaate esim.:

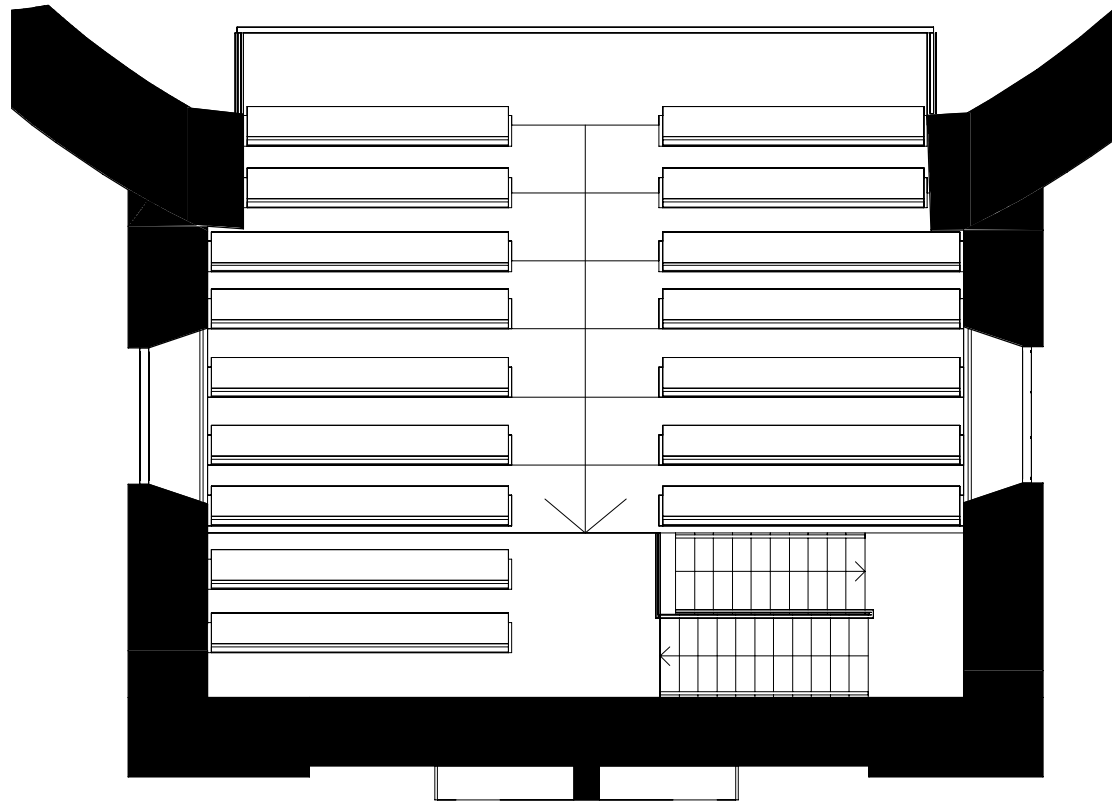
- pelkistetty valkoinen laatikko, etuseinä hieman kaareva
- etuseinän pinta huurrettu valkoinen lasi taustavalolla (esim. valomessua varten)
- tasoon integroitu kiinteä kosketusnäyttö, alapuolella tilaa tekniikalle
- liikuteltava, sähköluukku kuorin lattiaan



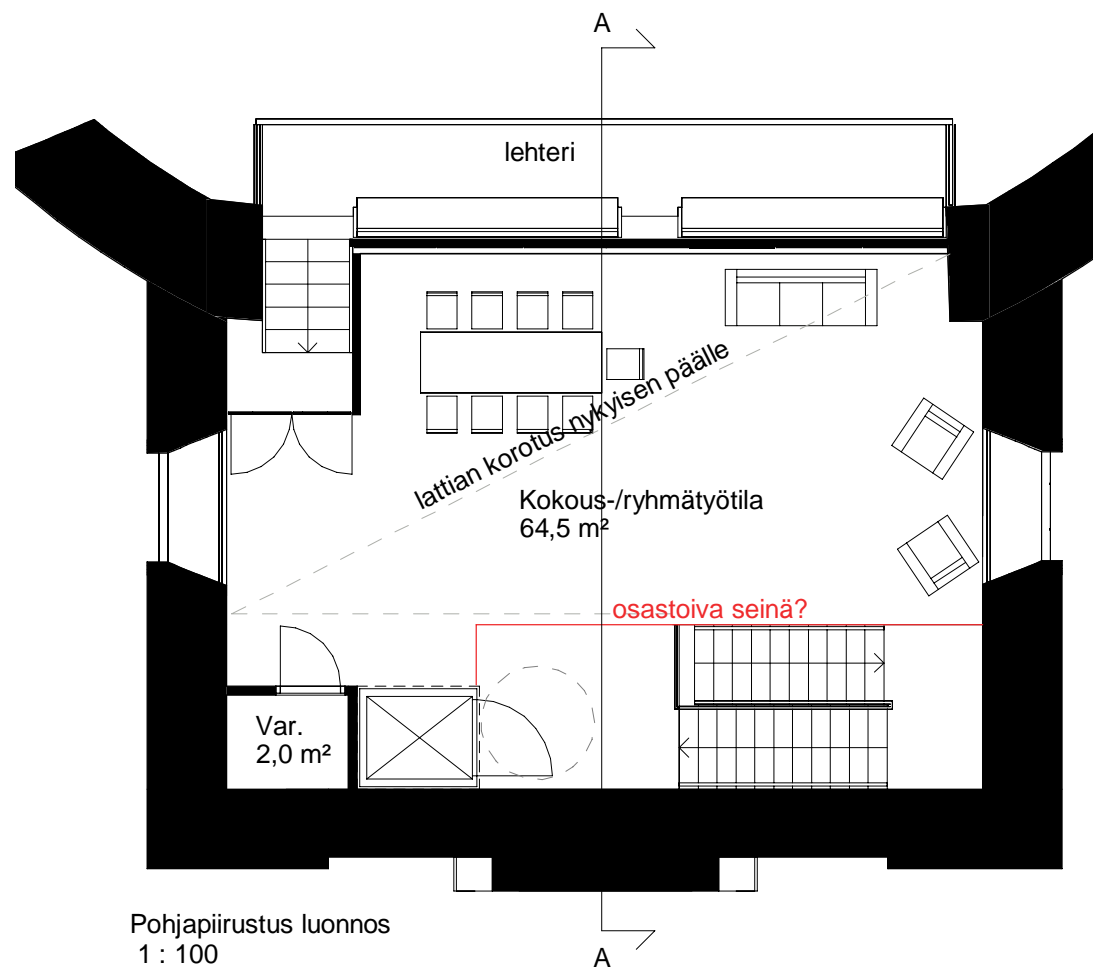
Pohjapiirustus luonnos
1 : 100

L04 - A-A alttarin muutosluonnos
1 : 50

sähköluukku



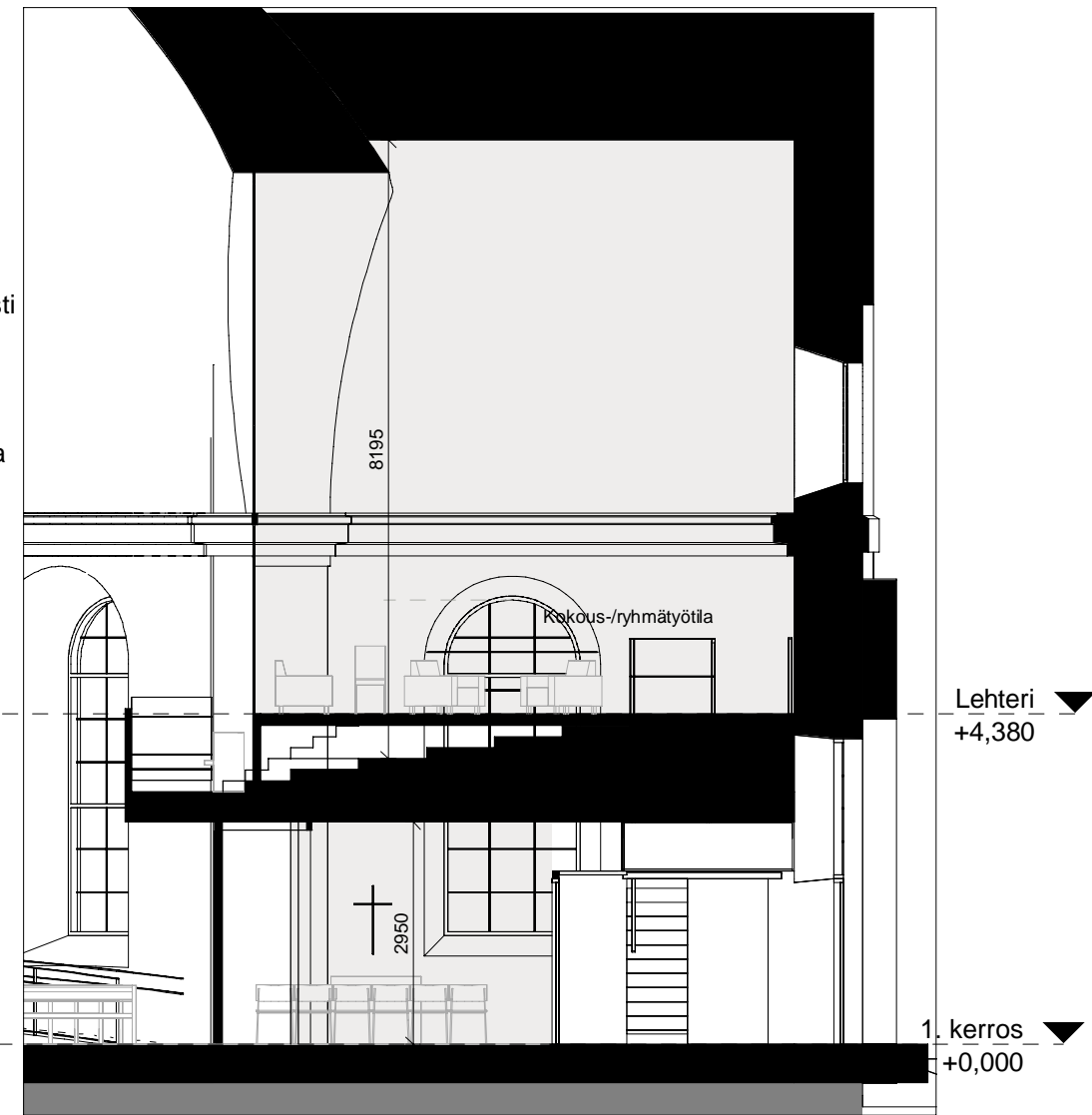
Pohjapiirustus nykytilanne
1 : 100



Pohjapiirustus luonnos
1 : 100

Muutokset

- lehterin penkit puretaan eturiviä lukuun ottamatta
- lattia nostetaan yhteen tasoon korotuslattialla, vanha porrastus jää korotuslattian sisään
- rakennetaan lasiseinä jakamaan lehteri erillisesti käytettäväksi tilaksi. Lasiseinän eteen esim. verho, jolla lehteriä voi visuaalisesti rajata kirkkosalista.
- lehterin etuosa jää edelleen käyttöön
- asennetaan hissi aulasta lehterille, hissien taakse pieni varastotila
- poistumisturvallisuuden parantamiseksi yksi keino olisi rajata porrashuone palo-osastoivalla seinällä (keskustellaan vielä palo- ja museoviranomaisten kanssa). Näkymäkuvassa tai leikkauksessa ei ole esitetty vielä osastoivaa seinää



Leikkaus B-B Luonnos 1 : 100